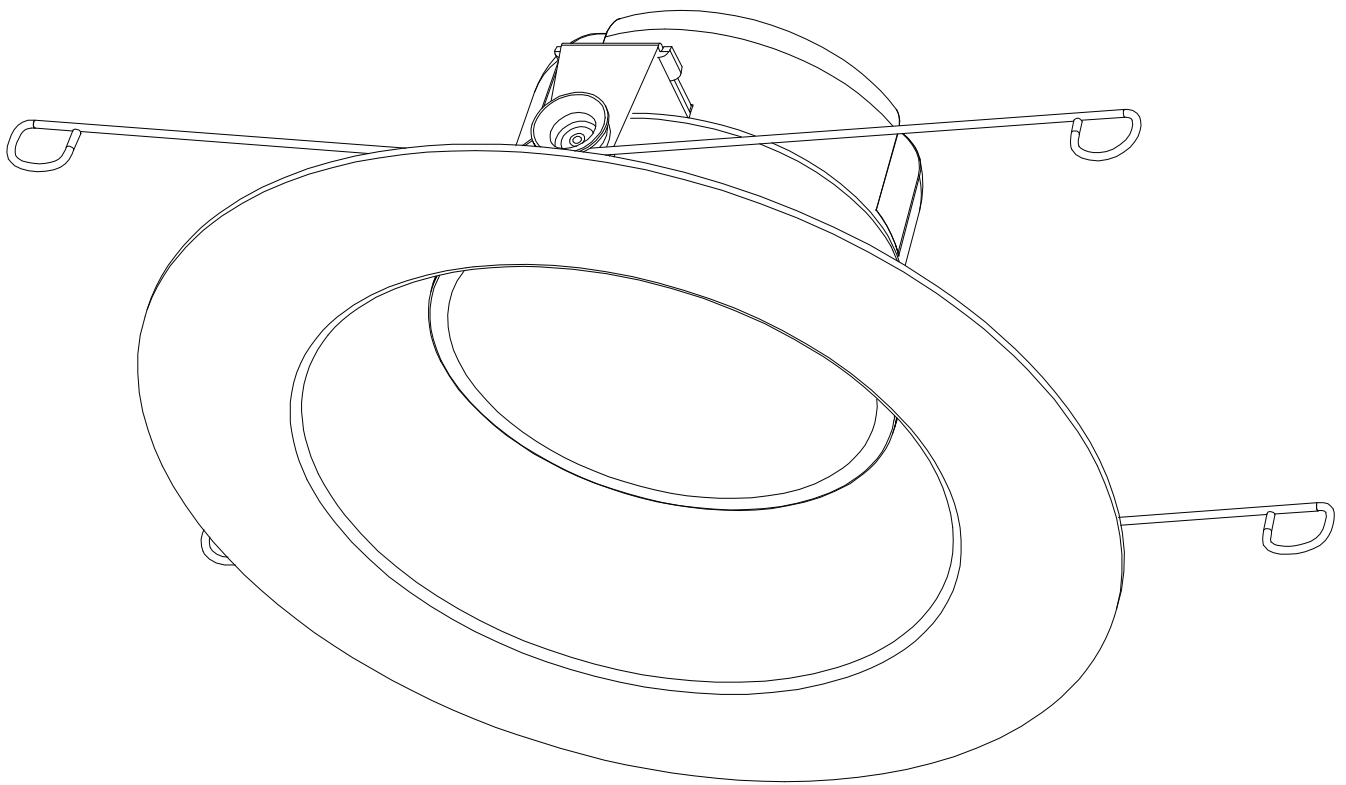


REFLECTOR LED PARA EL INTERIOR

Modelo: FP0962

GUÍA DE USO Y CUIDADO



INFORMACIÓN DE SEGURIDAD

ADVERTENCIA: *lea cuidadosamente todas las precauciones de seguridad y las instrucciones de instalación antes de instalar o dar servicio a este accesorio. El incumplimiento de estas instrucciones podría producir una descarga eléctrica posiblemente mortal o daños a la propiedad.*

- Para reducir el riesgo de descarga eléctrica u otras lesiones personales, asegúrese que el suministro eléctrico esté **APAGADO** en el fusible o en la caja de interruptores antes de hacer cualquier conexión eléctrica.
- No toque ningún accesorio energizado ni trate de energizar ningún accesorio con las manos mojadas o mientras se encuentra parado en una superficie húmeda o en el agua.
- Se recomienda que un electricista calificado realice todo el cableado. Este accesorio debe estar cableado de conformidad con todos los códigos eléctricos nacionales y locales.
- Este accesorio está diseñado para usarse en un circuito con fusible de 110-120V de CA con 60 Hz.

ADVERTENCIA: *los cambios o modificaciones a esta unidad que no estén expresamente aprobados por los responsables de su cumplimiento podrían invalidar la autoridad del usuario para operar el equipo.*

Notas: *este equipo fue probado y se determinó que cumple con los límites para un dispositivo digital de Clase B, de conformidad con la Parte 15 del Reglamento de la FCC. Estos límites se diseñaron para proporcionar una protección razonable contra la interferencia dañina en instalaciones residenciales. Este equipo genera, utiliza y puede irradiar energía de radiofrecuencia y si no se instala y utiliza apeándose al instructivo, puede causar interferencia dañina en las radiocomunicaciones.*

Sin embargo, no se garantiza que no ocurra interferencia en una instalación en particular. Si este equipo causa interferencia dañina en la recepción de las señales de radio o televisión, lo cual puede determinarse al encender y apagar el equipo, se insta al usuario a tratar de corregir la interferencia por medio de una o más de las siguientes medidas:

- Reorientar o reubicar la antena receptora.
- Incrementar la separación entre el equipo y el receptor.
- Conectar el equipo en un tomacorriente dentro de un circuito diferente al utilizado para conectar el receptor.
- Consultar al distribuidor o a un técnico experimentado en radio y televisión.

PREINSTALACIÓN

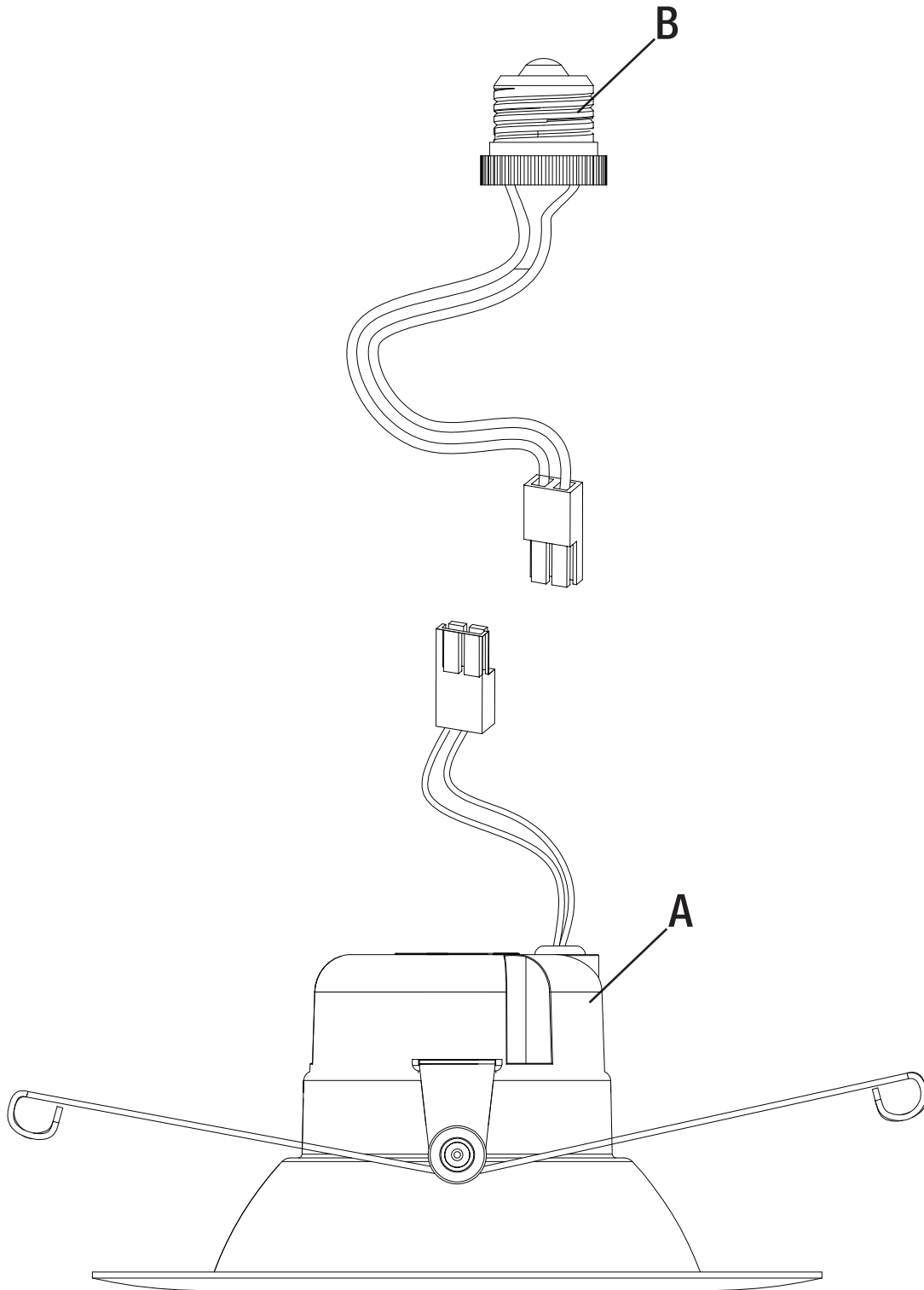
PLANEE LA INSTALACIÓN

- Apague todo el suministro eléctrico en la caja de fusibles o de interruptores de circuito antes de instalar o dar servicio a cualquier parte de este accesorio.
- Saque con cuidado el accesorio de la caja y compruebe que contenga todas las piezas. Tenga cuidado de no perder ningún tornillo o pieza que sea necesaria para la instalación del accesorio.
- Retire el accesorio y el foco existentes del alojamiento del receptáculo.

PIEZAS

A - Lámpara

B - Adaptador del Zócalo



INSTALACIÓN

PASO 1

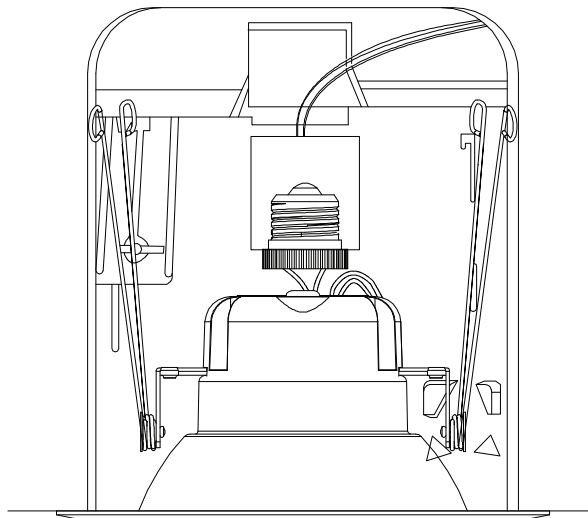
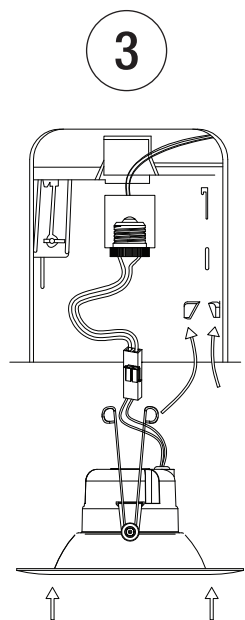
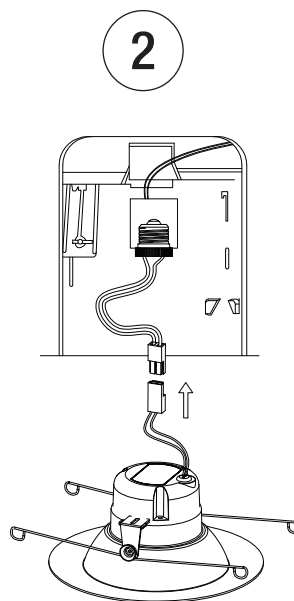
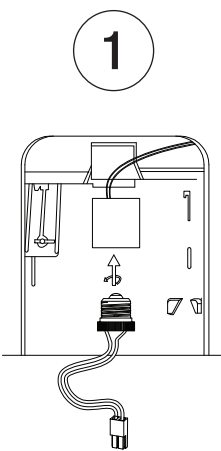
Atornille el adaptador en el receptáculo dentro del alojamiento.

PASO 2

Conecte los ganchos conectores de la lámpara y el adaptador del receptáculo.

PASO 3

Oprima los brazos de alambre para unirlos y guíe la lámpara hacia el interior del alojamiento. Empuje suavemente hacia arriba hasta que quede segura y al ras del techo.



FUNCIONAMIENTO

- Encienda el interruptor de circuito y el interruptor de la luz.

NOTA: al encenderlo por primera vez, espere aproximadamente un minuto para que los circuitos se calibren.

SOLUCIÓN DE PROBLEMAS

PROBLEMA	CAUSA PROBABLE	SOLUCIÓN
Las luces no se encienden.	A. El interruptor de la luz está apagado. B. El fusible está fundido o el interruptor de circuitos está apagado. C. El cableado de los circuitos es incorrecto.	A. Encienda el interruptor de la luz. B. Reemplace el fusible o encienda el interruptor de circuitos. C. Verifique que el accesorio está correctamente cableado.

ESTE DISPOSITIVO NO ESTÁ DISEÑADO PARA USARSE CON SALIDAS DE EMERGENCIA

EL EQUIPO DE READAPTACIÓN SE ACEPTA COMO UN COMPONENTE DE UNA LUMINARIA EN LOS CASOS EN QUE LA COMPATIBILIDAD DE LA COMBINACIÓN SEA DETERMINADA POR CSA O POR LAS AUTORIDADES QUE TENGAN JURISDICCIÓN.

ADVERTENCIA - RIESGO DE INCENDIO O DESCARGA ELÉCTRICA. LA INSTALACIÓN DEL EQUIPO DE READAPTACIÓN PARA LED REQUIERE CONOCIMIENTOS DE SISTEMAS ELÉCTRICOS DE LUMINARIAS. SI NO ESTÁ CALIFICADO, NO INTENTE REALIZAR LA INSTALACIÓN. COMUNÍQUESE CON UN ELECTRICISTA CALIFICADO.

ADVERTENCIA - RIESGO DE INCENDIO O DESCARGA ELÉCTRICA. INSTALE ESTE EQUIPO SOLAMENTE EN LAS LUMINARIAS QUE TENGAN LAS CARACTERÍSTICAS DE CONSTRUCCIÓN Y DIMENSIONES QUE SE MUESTRAN EN LAS FOTOGRAFÍAS O DIBUJOS.

NO HAGA NI ALTERE NINGÚN ORIFICIO EN LAS CAJAS DE CABLEADO O COMPONENTES ELÉCTRICOS DURANTE LA INSTALACIÓN DEL EQUIPO.

ADVERTENCIA - PARA EVITAR DAÑOS O RASPADURAS EN EL CABLEADO, NO LO EXPONGA A LOS BORDES DE LAS LÁMINAS DE METAL NI A OTROS OBJETOS FILOSOS.

COMPATIBLE CON LUMINARIAS TIPO IC

COMPATIBLE CON LUGARES HÚMEDOS

ADVERTENCIA - RIESGO DE INCENDIO O DESCARGA ELÉCTRICA. NO ALTERE, REUBIQUE NI RETIRE EL CABLEADO, LOS PORTALÁMPARAS, EL SUMINISTRO DE ENERGÍA NI NINGÚN OTRO COMPONENTE ELÉCTRICO.