

SERIE DE LUMINARIAS LED PARA INTERIORES Y EXTERIORES

MODELO: ST136A11XXXX

GUÍA DE USO Y CUIDADO



International Development, LLC.

899 Henrietta Creek Rd. Roanoke, TX 76262 USA

Toll-free: 1-877-723-0723

© 2016 IDC, todos los derechos reservados.

La marca Honeywell se usa con licencia de Honeywell International Inc.

Honeywell International Inc. no ofrece ninguna declaración respecto a este producto.

Este producto es fabricado para International Development, LLC.

INSTALACIÓN

Felicitaciones por su reciente compra de esta serie de luminarias LED. ¡Las series de luminarias LED están diseñadas para proporcionar iluminación durante toda la vida sin necesidad de volver a cambiar focos! ¡Adquiera luminarias adicionales para formar una sola serie de hasta 540 pies!

Modelo#	Longitud (ft)	Espacio entre focos	Entrada (watt)	Focos
ST136A11XXXX	36	1.97 ft	9W	18

PASO 1: CONFIGURACIÓN INICIAL

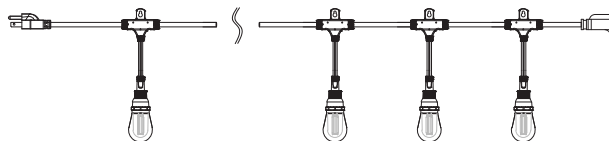
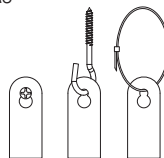
- Desempaque cuidadosamente la serie de luminarias de la caja. Retire los amarres de alambre y la película protectora de la serie de luminarias primero, y después retire la película protectora de cada foco. Deseche la película correctamente (consulte la advertencia).
- Al instalar la serie de luminarias en el exterior, deberá usar un receptáculo con Interruptor de Circuito de Falla Conectado a Tierra (GFCI). Antes de instalarla, conecte la serie de luminarias en el receptáculo GFCI para asegurarse de que todas las luminarias funcionen correctamente.

IMPORTANTE: desconecte la serie de luminarias antes de instalarla.

INSTALACIÓN

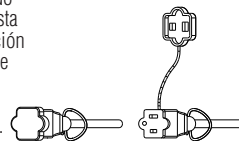
PASO 2: INSTALACIÓN DE LA SERIE DE LUMINARIAS

- IMPORTANTE:** instale la serie de luminarias solo en soportes sólidos como viguetas, vigas, travesaños u otras superficies de montaje sólidas.
- Cada serie de luminarias está diseñada con un orificio universal para instalarse con las luminarias colgando hacia abajo. Opciones de instalación (no incluidas): tornillos, clavos, abrazaderas de plástico, ganchos y demás.
- También puede usar cables guía que cumplan con los códigos eléctricos y de construcción para apoyar la serie de luminarias.
- Una vez que determine la ubicación del tomacorriente GFCI, la superficie y los accesorios de instalación correctos, instale su serie de luminarias.
- Cuando termine de instalarla, conecte el enchufe macho en el receptáculo GFCI y coloque la cubierta del receptáculo hembra firmemente sobre el tomacorriente sin usar.



PASO 3: INSTALACIÓN DE MÚLTIPLES JUEGOS DE SERIES DE LUMINARIAS

¡Extienda la longitud de sus luminarias conectando más de una para formar una serie continua de hasta 540 pies! Simplemente siga los pasos de instalación anteriores y asegúrese de que cada conexión entre las series esté asegurada y de que el receptáculo hembra del extremo esté bien cubierto; para ello, utilice la cubierta del receptáculo cuando termine.



NOTA: desenchufe siempre la serie de luminarias del tomacorriente antes de conectar una serie de luminarias adicional.

PASO 4: PARA RETIRAR SERIES DE LUMINARIAS

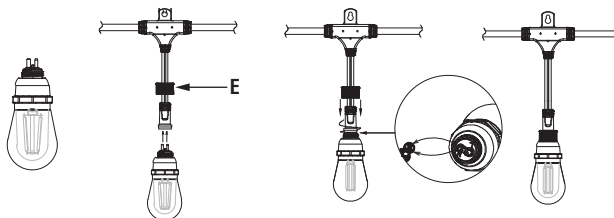
- Desenchufe siempre las series de luminarias del receptáculo antes de retirarlas.
- Retire cuidadosamente cada luminaria en forma individual de los accesorios de instalación.

NOTA: por su seguridad, nunca jale ni arranque las luminarias de los accesorios de instalación.

- Guarde las luminarias en un sitio seco.

REEMPLAZO DE LOS FOCOS

- Desenchufe la serie de luminarias del tomacorriente.
- Desatornille el tapón (E) para dejar al descubierto el foco.
- Retire con cuidado el foco y deséchelo.
- Alinee las 2 patas del foco de repuesto con los 2 orificios de la serie de luminarias y empuje suavemente. Haga que coincida la marca N/L de la serie con la marca N/L del foco para instalarlo correctamente.
- Atornille el tapón (E) y apriételo, pero no demasiado.
- Enchufe la serie de luminarias.



INFORMACION DE SEGURIDAD

IMPORTANTE: Lea cuidadosamente todas las precauciones de seguridad y las instrucciones de instalación antes de instalar o dar servicio a este accesorio. El incumplimiento de estas instrucciones podría producir una descarga eléctrica posiblemente mortal o daños a la propiedad.

ADVERTENCIA DE LA COMISIÓN FEDERAL DE COMUNICACIONES (FCC):

Este dispositivo cumple con la Parte 15 de los reglamentos de la FCC.

Su operación está sujeta a las siguientes dos condiciones:

- (1) este dispositivo no puede causar interferencia dañina, y
- (2) este dispositivo debe aceptar ninguna interferencia que reciba, incluida la interferencia que pueda causar un funcionamiento indeseable.

ADVERTENCIA

RIESGO DE DESCARGA ELÉCTRICA

- *LOS TOMACORRIENTES QUE SE USEN PARA CONECTAR LAS SERIES DE LUMINARIAS DEBERÁN CUMPLIR CON TODOS LOS CÓDIGOS ELÉCTRICOS NACIONALES Y LOCALES.
- *CONSULTE A SU ELECTRICISTA LOCAL SI NO ESTÁ SEGURO DE CUÁLES SON LOS REQUISITOS DE CUMPLIMIENTO.
- *NO SUMERJA ESTE PRODUCTO.
- *NO LO USE ALREDEDOR DE ACUARIOS.
- *LAS SERIES DE LUMINARIAS SON PRODUCTOS PARA USARSE EN SITIOS HÚMEDOS Y NO TIENEN PIEZAS REEMPLAZABLES U OPERABLES.
- *NO USE ESTE PRODUCTO CON EL CABLE DE EXTENSIÓN CERCA DEL AGUA O DONDE ESTA SE PUEDA ACUMULAR.
- *MANTENGA LAS LUMINARIAS POR LO MENOS A 16 PIES (5 METROS) DE DISTANCIA DE LAS PISCINAS Y SPAS.
- *MANTENGA SECOS LOS CONECTORES Y RECEPTÁCULOS.
- *EVITE DAÑAR LOS CABLES Y LAS UNIDADES DE LAS LUMINARIAS DURANTE LA INSTALACIÓN. INSPECCIONE PERIÓDICAMENTE LA SERIE DE LUMINARIAS PARA COMPROBAR QUE NO TENGA DAÑOS CAUSADOS POR LA EXPOSICIÓN A LOS ELEMENTOS.
- *REEMPLACE CUALQUIER SERIE DE LUMINARIAS DAÑADA.
- *NO LA INSTALE EN LUGARES DONDE LA PUEDAN PISAR.
- *ASEGÚRESE DE QUE LA SERIE DE LUMINARIAS ESTÉ DESENCHUFADA DE LA CORRIENTE DURANTE LA INSTALACIÓN.
- *LAS SERIES DE LUMINARIAS DEBEN INSTALARSE FUERA DEL ALCANCE DE LOS NIÑOS; NO PERMITA QUE LOS NIÑOS JUEGUEN CON ELAS.

RIESGO DE INCENDIO

- *LAS SERIES DE LUMINARIAS ESTÁN DISEÑADAS PARA INSTALARSE USANDO EL ORIFICIO INDIVIDUAL DESIGNADO PARA ELLO. NO INSTALE LAS SERIES DE LUMINARIAS USANDO EL CABLE DE CORRIENTE NI LOS CABLES INDIVIDUALES.
- *LAS SERIES DE LUMINARIAS ESTÁN DISEÑADAS PARA ENLAZARSE CON OTRAS USANDO SUS ENCHUFES Y RECEPTÁCULOS ELÉCTRICOS HASTA UNA DISTANCIA MÁXIMA DE 540 PIES.
- *LOS RECEPTÁCULOS DE INTERCONEXIÓN DE LAS SERIES DE LUMINARIAS ESTÁN DISEÑADOS SOLO PARA ENLAZAR SERIES COMPATIBLES. NO USE LOS RECEPTÁCULOS DE LAS SERIES DE LUMINARIAS PARA NINGÚN OTRO FIN ELÉCTRICO.
- *NO INSTALE LAS SERIES DE LUMINARIAS EN NINGUNA POSICIÓN EN QUE EL FOCO QUEDE APUNTANDO HACIA ARRIBA.
- *NO PERMITA QUE LAS UNIDADES DE LAS LUMINARIAS LED ENTREN EN CONTACTO CON MATERIALES COMBUSTIBLES. LAS UNIDADES DE LAS LUMINARIAS LED DEBEN COLGAR LIBREMENTE Y NO SER SUSCEPTIBLES A DAÑOS REPETITIVOS CAUSADOS POR LAS CONDICIONES AMBIENTALES COMO VIENTO, LLUVIA Y HIELO.
- *NO ESTÁN DISEÑADAS PARA INSTALARSE EN TECHOS FALSOS, PLAFONES, GABINETES, ÁTICOS U OTROS ESPACIOS CERRADOS.